

**Автономное учреждение социального обслуживания населения Тюменской области  
«Социально-реабилитационный центр для несовершеннолетних с. Омутинское»**

**«Организация деятельности наставника  
– специалиста, в отношении  
несовершеннолетних и семей,  
состоящих на учете Банке данных семей  
и несовершеннолетних «группы особого  
внимания».**

**с. Омутинское  
2016 год**

# Постановка семьи и несовершеннолетнего на учет в Банк данных



Поступление сигнала о фактах социального неблагополучия семей, несовершеннолетних, находящихся в трудной жизненной ситуации от классных руководителей, воспитателей д/с, педагогов школы, врачей, участковых инспекторов, социальных работников



Обмен информацией с остальными ведомствами, подключенными к работе с программным комплексом в течение следующего рабочего дня



Анализ наличия оснований для постановки семьи и несовершеннолетнего на учет в Банк данных



Ведомство - выявитель оперативно принимает решение о постановке семьи и несовершеннолетнего на учет в Банк данных



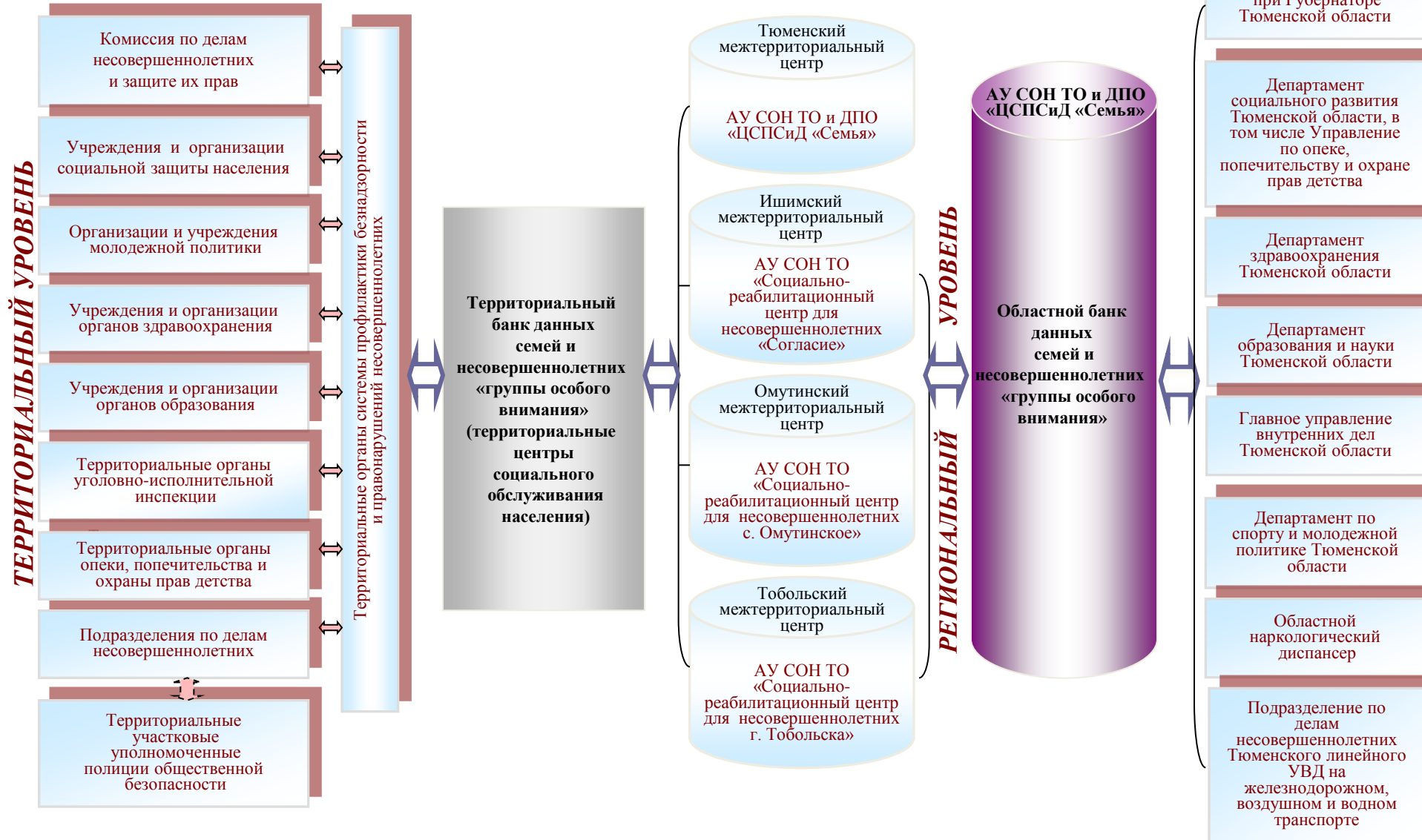
Ввод личного дела семьи и несовершеннолетнего в течение 1 рабочего дня



Уведомление о внесении в Банк данных в течение 1 рабочего дня направляется в КДН и ЗП

В течение 5 дней с момента постановки семьи и несовершеннолетнего на учет в банк данных разрабатывается и утверждается индивидуальная межведомственная программа реабилитации, социального сопровождения, включая необходимые мероприятия ведомств системы профилактики по отношению к семье и несовершеннолетнему, эффективность осуществления которых остается подконтрольной КДН и ЗП.

# Схема межведомственного взаимодействия по формированию областного банка данных семей и несовершеннолетних «группы особого внимания»



# Алгоритм работы специалиста с семьями и несовершеннолетними «группы особого внимания»

